



ВСЕРОССИЙСКАЯ ОЛИМПИАДА ШКОЛЬНИКОВ 2023/2024 гг.  
МУНИЦИПАЛЬНЫЙ ЭТАП  
ТЕХНОЛОГИЯ  
КУЛЬТУРА ДОМА, ДИЗАЙН И ТЕХНОЛОГИИ  
10-11 КЛАССЫ

Шифр участника КФДТ 10-11-4

18

**Инструкция по выполнению заданий**

Вам предстоит выполнить теоретические и тестовые задания.

Время выполнения заданий теоретического тура 2 академических часа (90 минут).

Выполнение теоретических (письменных, творческих) заданий целесообразно организовать следующим образом:

- не спеша, внимательно прочитайте задание и определите, наиболее верный и полный ответ;
- отвечая на теоретический вопрос, обдумайте и сформулируйте конкретный ответ на поставленный вопрос;
- если Вы выполняете задание, связанное с заполнением таблицы или схемы, не старайтесь детализировать информацию, вписывайте только те сведения или данные, которые указаны в вопросе;
- особое внимание обратите на задания, в выполнении которых требуется выразить Ваше мнение с учетом анализа ситуации или поставленной проблемы. Внимательно и вдумчиво определите смысл вопроса и логику ответа (последовательность и точность изложения). Отвечая на вопрос, предлагайте свой вариант решения проблемы, при этом ответ должен быть кратким, но содержать необходимую информацию;
- после выполнения всех предложенных заданий еще раз удостоверьтесь в правильности выбранных Вами ответов и решений.

Выполнение тестовых заданий целесообразно организовать следующим образом:

- не спеша, внимательно прочитайте тестовое задание;
- определите, какой из предложенных вариантов ответа наиболее верный и полный;
- напишите букву, соответствующую выбранному Вами ответу;
- продолжайте, таким образом, работу до завершения выполнения тестовых заданий;
- после выполнения всех предложенных заданий еще раз удостоверьтесь в правильности ваших ответов;
- если потребуется корректировка выбранного Вами варианта ответа, то неправильный вариант ответа зачеркните крестиком, и рядом напишите новый.

Предупреждаем Вас, что:



ВСЕРОССИЙСКАЯ ОЛИМПИАДА ШКОЛЬНИКОВ 2023/2024 гг.  
МУНИЦИПАЛЬНЫЙ ЭТАП  
ТЕХНОЛОГИЯ  
КУЛЬТУРА ДОМА, ДИЗАЙН И ТЕХНОЛОГИИ  
10-11 КЛАССЫ

Шифр участника КФДТ 10-11-4

– при оценке тестовых заданий, где необходимо определить один правильный ответ, 0 баллов выставляется за неверный ответ и в случае, если участником отмечены несколько ответов (в том числе правильный), или все ответы;

– при оценке тестовых заданий, где необходимо определить все правильные ответы, 0 баллов выставляется, если участником отмечены неверные ответы, большее количество ответов, чем предусмотрено в задании (в том числе правильные ответы) или все ответы.

Задание теоретического тура считается выполненным, если Вы вовремя сдаете его членам жюри.

Максимальная оценка – 25 баллов.

**Желаем удачи!**



ВСЕРОССИЙСКАЯ ОЛИМПИАДА ШКОЛЬНИКОВ 2023/2024 гг.  
МУНИЦИПАЛЬНЫЙ ЭТАП  
ТЕХНОЛОГИЯ  
КУЛЬТУРА ДОМА, ДИЗАЙН И ТЕХНОЛОГИИ  
10-11 КЛАССЫ

Шифр участника КОРТ 10-11-4

Общая часть

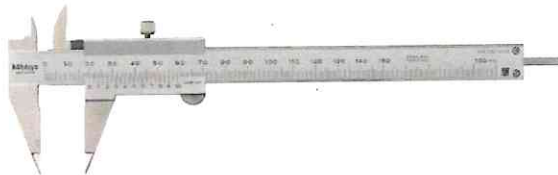
0 1. Показатели, принятые за основу при сравнительной характеристике показателей качества, называется:

- а) унитарным
- б) базисным
- в) единичным
- г) интегральным
- д) интеграционным

Ответ: б

1 2. Какой инструмент изображён на фотографии?

- а) цепная пила
- б) разводной ключ
- в) штангенциркуль
- г) шлицевая отвёртка



Ответ: в

0 3. \_\_\_\_\_ процесс, совокупность действий, предпринимаемых бизнесом для продвижения продукта или услуги на протяжении его жизненного цикла, включая дизайн, маркетинг, дистрибуцию и поддержку клиентов.

Ответ: Бизнес-план

0 4. Процессы \_\_\_\_\_. Имеют одинаковую структуру и состоят из определённых элементов: определение целей, планирование, мониторинг показателей, анализ.

Ответ: проектирование

1 5. Соотнесите знаки с их названием:



ВСЕРОССИЙСКАЯ ОЛИМПИАДА ШКОЛЬНИКОВ 2023/2024 гг.  
МУНИЦИПАЛЬНЫЙ ЭТАП  
ТЕХНОЛОГИЯ  
КУЛЬТУРА ДОМА, ДИЗАЙН И ТЕХНОЛОГИИ  
10-11 КЛАССЫ

Шифр участника КФДТ 10-11-4

1	<b>Хрупкое. Осторожно</b> Знак предупреждает, что внутри коробки хрупкие предметы. Важно беречь такой груз от случайных и намеренных падений.	а	
2	<b>Пределы температуры.</b> Знак указывает на диапазон температур, при которых следует хранить груз или манипулировать им.	б	
3	<b>Не испытано на животных (Animal friendly)</b> Знак означает, что продукт не тестирован на животных, и изготовлении не использовались животные компоненты, полученные ценою жизни животных.	в	
4	<b>Не выбрасывать! Нужна специальная утилизация!</b> Знак означает, что товар или упаковку нельзя выбрасывать в мусорное ведро, его необходимо сдавать в специальный пункт для утилизации.	г	

Ответ: 1 г; 2 а; 3 б; 4 в

Специальная часть

1 6. Назовите историческую родину десерта «Макарон».

- А. Испания
- Б. Франция
- В. Италия
- Г. Австрия

Ответ: б

1 7. Перечислите области применения 3д принтеров (не менее 3-х вариантов)





ВСЕРОССИЙСКАЯ ОЛИМПИАДА ШКОЛЬНИКОВ 2023/2024 гг.  
МУНИЦИПАЛЬНЫЙ ЭТАП  
ТЕХНОЛОГИЯ  
КУЛЬТУРА ДОМА, ДИЗАЙН И ТЕХНОЛОГИИ  
10-11 КЛАССЫ

Шифр участника КФРТ 10-11-4

Ответ: Машиностроение, робототехника, текстильное произ-водство, легкая промышленность (игрушки)

8. Как называется технология, о которой говорится в тексте?

«Они появились в середине XX века. Первый был разработан в 1950-х годах при участии Массачусетского технологического института в США. С развитием компьютерных технологий в 1960–1970-х годах они стали мощнее и проще в программировании. В 1980-х годах были разработаны автоматизированные системы САМ и САD, которые позволили создавать более сложные и точные детали».

Ответ: робот

9. Выберите правильный ответ. Инструментами в графическом редакторе являются...

- а) линия, круг, прямоугольник
- б) выделение, копирование, вставка
- в) карандаш, кисть, ластик
- г) наборы цветов (палитры)

Ответ: б

10. Поясните, почему отходы предприятий пищевой промышленности и массового питания повышают вероятность возникновения эпидемий

Ответ: продукты, которые со временем портятся, накапливаются

в себе многолетние бактерии и инфекции, что может вызвать болезни животных, заражение людей, что влечет за собой массовые заболевания людей.

11. Рост объёмов производства тканей из химических волокон обусловлен следующими факторами:

- а) можно получить волокна с заранее заданными свойствами
- б) процесс производства химических волокон более быстрый
- в) ткани из химических волокон не мнутся



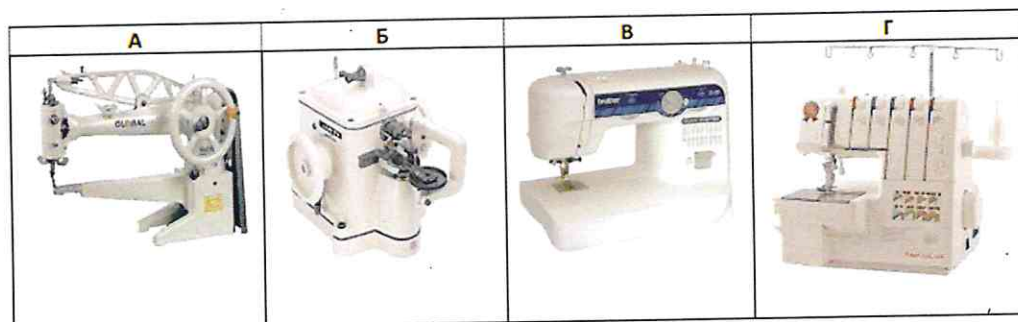
ВСЕРОССИЙСКАЯ ОЛИМПИАДА ШКОЛЬНИКОВ 2023/2024 гг.  
МУНИЦИПАЛЬНЫЙ ЭТАП  
ТЕХНОЛОГИЯ  
КУЛЬТУРА ДОМА, ДИЗАЙН И ТЕХНОЛОГИИ  
10-11 КЛАССЫ

Шифр участника КВДТ 10-11-4

- г) большинство химических волокон по своим физико-механическим и гигиеническим свойствам схожи с натуральными, а порой и лучше них  
д) затраты на производство химических волокон значительно ниже, чем на производство натуральных

Ответ: а б г

12. Определите, какая из представленных машин служит для обработки открытых срезов тканей от осыпания



Ответ: г

13. Как не обходимо разложить ткань для раскроя симметричных моделей одежды?

- а) сложить вдвое лицевыми сторонами внутрь, вдоль нити основы  
б) сложить вдвое лицевыми сторонами внутрь, вдоль нити утка  
в) разложить в один слой лицевой стороной вверх  
г) разложить в один слой изнаночной стороной вверх

Ответ: а

14. Определите тип профессий по предмету труда в каждом отдельном столбце

1. Человек – ...	2. Человек – ...	3. Человек – ...	4. Человек – ...	5. Человек – ...
Агроном	Слесарь	Учитель	Чертежник	Писатель
Эколог	Токарь	Врач	Корректор	Актер



ВСЕРОССИЙСКАЯ ОЛИМПИАДА ШКОЛЬНИКОВ 2023/2024 гг.  
МУНИЦИПАЛЬНЫЙ ЭТАП  
ТЕХНОЛОГИЯ  
КУЛЬТУРА ДОМА, ДИЗАЙН И ТЕХНОЛОГИИ  
10-11 КЛАССЫ

Шифр участника КФР 7 10-11-4

Ветврач	Машинист	Журналист	Программист	Художник
Физиолог	Связист	Социолог	Бухгалтер	Музыкант
Флорист	Инженер	Продавец	Математик	Дизайнер

Ответ: 1. природа, 2. техника, 3. человек,  
4. знак системы, 5. худож. образ.

1 15. Расположите буквы в правильном порядке, получите название одного из способов валяния шерсти.



Л Е Н И Ф Г Т

Ответ: фелтинг

1 16. Документ, сопровождающий груз, предназначенный для учёта движения товарно-материальных ценностей и расчётов за их перевозки автомобильным транспортом, является:

- а) Лицензия
- б) Товарно-транспортная накладная
- в) Товарный чек
- г) Товарно-кассовый чек

Ответ: б





ВСЕРОССИЙСКАЯ ОЛИМПИАДА ШКОЛЬНИКОВ 2023/2024 гг.  
МУНИЦИПАЛЬНЫЙ ЭТАП  
ТЕХНОЛОГИЯ  
КУЛЬТУРА ДОМА, ДИЗАЙН И ТЕХНОЛОГИИ  
10-11 КЛАССЫ

Шифр участника КФДТ 10-11-4

17. При строительстве дома этот раствор часто используется:

- а) Бетон
- б) Песок
- в) Глино-песчанная смесь
- г) Цементно-песчанная смесь

Ответ: а

18. Деятельность человека, которая осуществляется на свой риск деятельностью, направленная на систематическое получение прибыли от владения имуществом, продажи товаров, выполнения работ или оказания услуг:

- а) Патентная деятельность
- б) Предпринимательская деятельность
- в) Провайдерская деятельность
- г) Банковская деятельность

Ответ: б

19. Как показать во время праздничного обеда, что у вас перерыв и тарелку с приборами не нужно уносить?

- а) Приборы скрещены под углом 45 градусов, ручки свисают с края тарелки, зубчики ножа направлены внутрь, концы приборов не касаются или слегка касаются друг друга.
- б) Сложить их на тарелке крест-накрест.
- в) Сложить на тарелку параллельно, ручками в правую сторону

Ответ: а

20. Кто является основатель административной школы менеджмента:

Ответ: Анри Райоль.





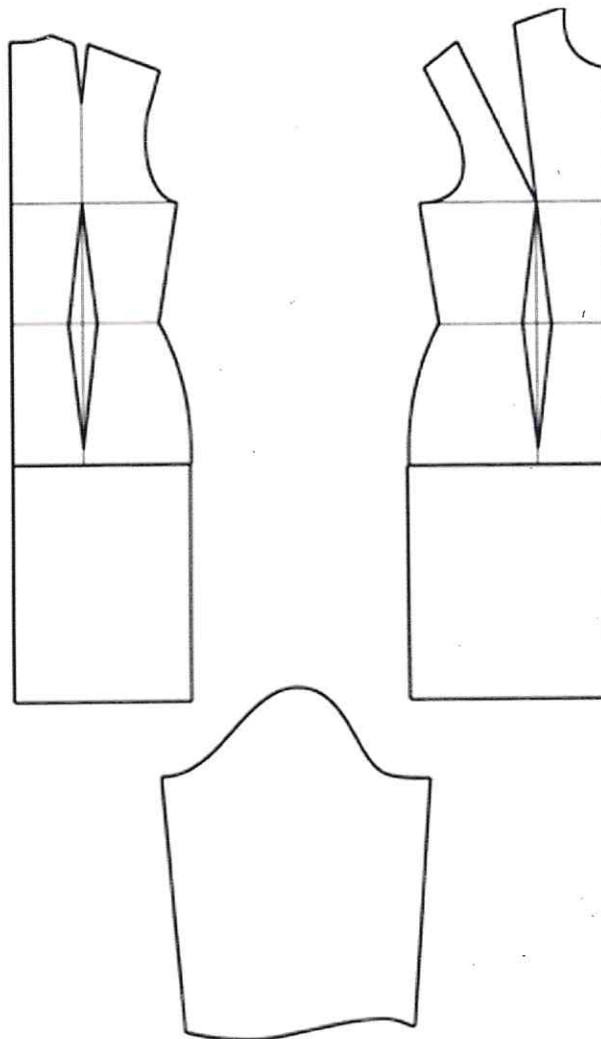
ВСЕРОССИЙСКАЯ ОЛИМПИАДА ШКОЛЬНИКОВ 2023/2024 гг.  
МУНИЦИПАЛЬНЫЙ ЭТАП  
ТЕХНОЛОГИЯ  
КУЛЬТУРА ДОМА, ДИЗАЙН И ТЕХНОЛОГИИ  
10-11 КЛАССЫ

Шифр участника КДРТ 10-11-4

Кейс-задание

5 21. Вам предложена выкройка изделия.

1. Выполните эскиз изделия, согласно смоделированной выкройке. 1
2. Опишите внешний вид модели по выполненному эскизу. 2
3. Предложите ткани для своей модели, подпишите ее состав. 1
4. Рассчитайте расход материалов для этой модели при ширине материала 1,50см. (длина изделия 60см.) 1





ВСЕРОССИЙСКАЯ ОЛИМПИАДА ШКОЛЬНИКОВ 2023/2024 гг.  
МУНИЦИПАЛЬНЫЙ ЭТАП  
ТЕХНОЛОГИЯ  
КУЛЬТУРА ДОМА, ДИЗАЙН И ТЕХНОЛОГИИ  
10-11 КЛАССЫ

Шифр участника КФДТ 10-11-4

Эскиз  
средней длины

- 1) Платье прямого кроя, ~~среднего размера~~, по фигуре пошито (силуэта наружные вы-  
точки на поясе расширить и юбку боковыми обтачками с  
маленькими). Данное платье можно носить и в повседневной жизни и в особые  
праздники.
- 3) Для данного платья подойдут натуральные ткани: лен, хлопок, габар-  
дин. Также подойдет вискоза, анисе.
- 4) Для пошива такого изделия потребуется примерно 120-130 см ткани (длина)



Заречнева Е.В. КФД  
Толочарева М.С. КФД  
Стамцева С.В. КФД



ВСЕРОССИЙСКАЯ ОЛИМПИАДА ШКОЛЬНИКОВ 2023/2024 гг.  
МУНИЦИПАЛЬНЫЙ ЭТАП  
ТЕХНОЛОГИЯ  
КУЛЬТУРА ДОМА, ДИЗАЙН И ТЕХНОЛОГИИ  
10-11 КЛАССЫ

Шифр участника КФРТ 10-11-4

19

**Практическое задание**

Содержит два альтернативных задания:

1. Практика по моделированию платья без рукава и обработке швейного изделия
2. Обработка материалов на лазерно-гравировальной машине

Время выполнения – 180 мин.

Максимальное количество баллов – 35 баллов.

**Вариант 1**

**Практика по моделированию швейных изделий  
и по технологии обработки швейных материалов**

Практическое задание варианта 1 содержит две части:

1. «Моделирование платья без рукава (20 баллов)
2. Выполнение петли с прямыми концами (15 баллов)

**Часть 1. Моделирование юбки**

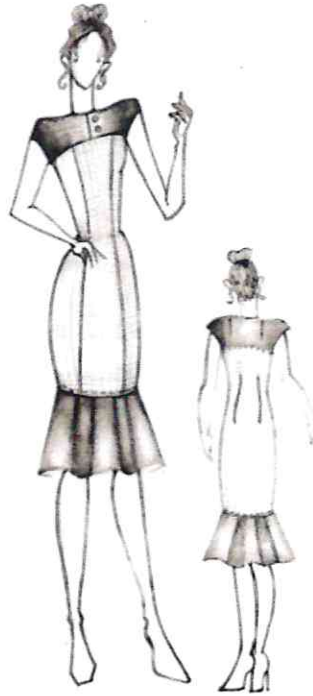
1. Внимательно прочитайте описание модели и рассмотрите эскиз. Не забудьте про дополнительные и вспомогательные детали, с помощью которых обработаны края деталей.
2. Найдите различия с базовой конструкцией платья (см. лист «Базовый чертеж платья без рукава для моделирования»).
3. В соответствии с эскизом нанесите новые линии фасона, соблюдая пропорции. Обозначьте ваши действия по моделированию на чертеже основы платья на листе «Контроль практического задания». Используйте для этого слова, значки, стрелки, список и т.д.
4. Перенесите линии фасона на шаблон из цветной бумаги (чертеж на странице 5 можно использовать для разрезания).
5. Изготовьте из цветной бумаги детали выкройки для раскладки на ткани.
6. Аккуратно наклейте выкройки всех деталей на лист «Результат моделирования».
7. На всех деталях края должно быть: наименование детали, положение середины и сгиба, расположение долевой нити, конструктивные линии, положение надсечек, величина припусков швов, количество деталей.





ВСЕРОССИЙСКАЯ ОЛИМПИАДА ШКОЛЬНИКОВ 2023/2024 гг.  
МУНИЦИПАЛЬНЫЙ ЭТАП  
ТЕХНОЛОГИЯ  
КУЛЬТУРА ДОМА, ДИЗАЙН И ТЕХНОЛОГИИ  
10-11 КЛАССЫ

Шифр участника КФДТ 10-11-4



Описание модели:

Платье прилегающего силуэта:

- с застежкой на тесьму «молния» в боковом шве,
- длиной ниже линии колена на 3 см.,
- с притачным воланом по низу,
- с удлиненным плечевым швом на 5 см.

Перед:

- с кокеткой выше уровня груди;
- с центральной застежкой на 2 петли и пуговицы;
- с талиевыми вытачками, переходящими в рельефы.

Спинка:

- с кокеткой;
- с двумя плечевыми вытачками;



ВСЕРОССИЙСКАЯ ОЛИМПИАДА ШКОЛЬНИКОВ 2023/2024 гг.  
МУНИЦИПАЛЬНЫЙ ЭТАП  
ТЕХНОЛОГИЯ  
КУЛЬТУРА ДОМА, ДИЗАЙН И ТЕХНОЛОГИИ  
10-11 КЛАССЫ

Шифр участника КФФТ 10-11-4

- с двумя талиевыми вытачками.

Горловина переда, спинки и проймы обработаны подкройными обтачками, борта кокетки обработаны цельновыкроенными подбортами

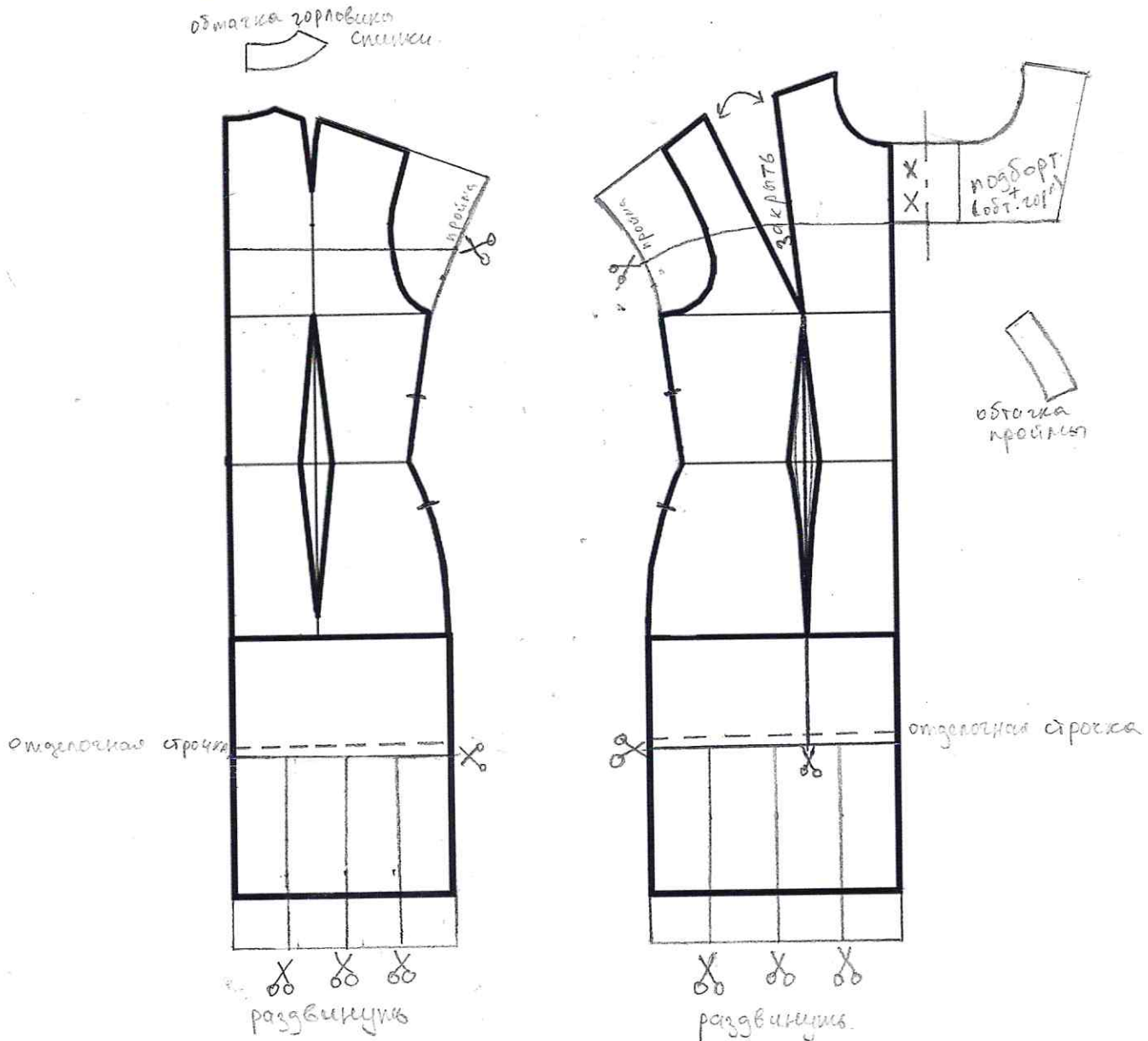


ВСЕРОССИЙСКАЯ ОЛИМПИАДА ШКОЛЬНИКОВ 2023/2024 гг.  
МУНИЦИПАЛЬНЫЙ ЭТАП  
ТЕХНОЛОГИЯ  
КУЛЬТУРА ДОМА, ДИЗАЙН И ТЕХНОЛОГИИ  
10-11 КЛАССЫ

Шифр участника КДАТ 10-11-4

Контроль практического задания  
«Моделирование платья без рукава»

Нанесение линий и необходимых надписей для моделирования чертежа основы платья









ВСЕРОССИЙСКАЯ ОЛИМПИАДА ШКОЛЬНИКОВ 2023/2024 гг.  
МУНИЦИПАЛЬНЫЙ ЭТАП  
ТЕХНОЛОГИЯ  
КУЛЬТУРА ДОМА, ДИЗАЙН И ТЕХНОЛОГИИ  
10-11 КЛАССЫ

Шифр участника КФДТ 70-11-4

Карта пооперационного контроля

№ п/п	Критерии оценивания	Макс. балл	Балл участника
Нанесение новых линий фасона и надписей на чертеже основы платья			
1.	Оформление новой линии удлинения плеча, оформление правильной линии проймы (наличие надписей, значков)	1	0,5
2.	Нанесение на чертеж отрезной линии кокетки (правильным считать оформление линии кокетки выше груди)	1	1
3.	Работа с нагрудными вытачками	1	1
4.	Уточнение длины платья в соответствии с эскизом	1	1
5.	Построение линии борта кокетки, наличие метки под пуговицы, (наличие надписей, значков)	1	1
6.	Нанесение на чертеж линии ц/в подборта кокетки (наличие надписей, значков)	1	1
7.	Оформление рельефного шва переда (наличие надписей, значков)	1	1
8.	Нанесение на чертеж линий для изменения формы волана полочек и спинки	2	2
9.	Нанесение на чертеж обтачек горловины спинки и переда	1	0,5
Подготовка выкройки к раскрою			
10.	Характер оформления новой линии удлинения плеча и линии	1	1



ВСЕРОССИЙСКАЯ ОЛИМПИАДА ШКОЛЬНИКОВ 2023/2024 гг.  
МУНИЦИПАЛЬНЫЙ ЭТАП  
ТЕХНОЛОГИЯ  
КУЛЬТУРА ДОМА, ДИЗАЙН И ТЕХНОЛОГИИ  
10-11 КЛАССЫ

Шифр участника КФДТ 10-11-4

	проймы		
11.	Характер моделирования линии кокетки выше груди (правильная линия)	1	1
12.	Характер оформления воланов	1	1
13.	Характер оформления подборта и обтачек (вогнутая линия)	1	1
14.	Характер оформления рельефных швов переда	1	1
15.	Название детали	1	1
16.	Количество деталей	1	1
17.	Припуски на обработку каждого среза, направление долевой нити на всех деталях	1	1
18.	Сгибы деталей, линии середины деталей, наличие метки под пуговицы	1	1
19.	Аккуратность выполнения моделирования	1	1
	<b>Итого</b>	<b>20</b>	<b>19</b>

Заречнева Е.В.   
Станкева С.В.   
Леонова М.С.





ВСЕРОССИЙСКАЯ ОЛИМПИАДА ШКОЛЬНИКОВ 2023/2024 гг.  
МУНИЦИПАЛЬНЫЙ ЭТАП  
ТЕХНОЛОГИЯ  
КУЛЬТУРА ДОМА, ДИЗАЙН И ТЕХНОЛОГИИ  
10-11 КЛАССЫ

15

Шифр участника КСРРТ 10-11-4

**Часть 2. Выполнение петли с прямыми концами**

**Изготовление новогоднего украшения с применением вышивки**



**Задание**

1. Внимательно прочитайте задание, рассмотрите вдохновляющие сюжеты, рисунок и схему вышивки.
2. Подготовьте ткань к работе.
3. Выполните вышивку согласно техническим условиям.
4. Изготовьте новогоднее украшение.
5. Проведите самоконтроль готовой работы.

**Материалы и инструменты:**

- ткань – сукно (драп), фетр, размер – 12 × 12 см, светлых тонов – 2 шт.;
- лента атласная 20 см (ширина 5 мм);
- нитки мулине (оттенки зелёного – 1 метр, красного – 2 метра);
- ручные иглы;
- булавки;
- ножницы;
- копировальная бумага, карандаш.

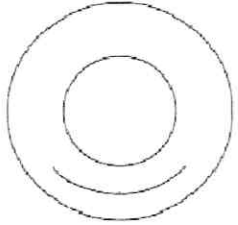
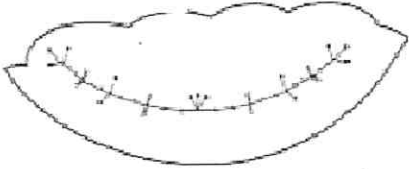
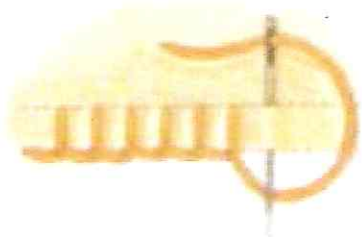


ВСЕРОССИЙСКАЯ ОЛИМПИАДА ШКОЛЬНИКОВ 2023/2024 гг.  
МУНИЦИПАЛЬНЫЙ ЭТАП  
ТЕХНОЛОГИЯ  
КУЛЬТУРА ДОМА, ДИЗАЙН И ТЕХНОЛОГИИ  
10-11 КЛАССЫ

Шифр участника КФДТ 10-11-4

Последовательность выполнения и графическое изображение

Карта пооперационного контроля

№ п/п	Критерии оценивания	Макс. балл	Балл участника
1.	Наличие рабочей формы (фартук, головной убор)	1	
2.	Вырежьте шаблон, проведите раскрой деталей. Переведите на одну деталь линию положения вышивки, используя шаблон, располагая его по центру	3	
3.	Выполнить вышивку, используя шов «назад иголку», тамбурные стежки, французский узелок. Размер стежков шва «назад иголку» 7-8 мм, длина тамбурных стежков – 7-10 мм	3	
4.	Сложите две детали, уровняйте детали между собой, в верхней часть игрушки вставьте ленту в виде петли, сколите булавками. Обработайте внутренние внешние срезы украшения петельными стежками. Ширина между стежками 5-7 мм, длина стежков 5-7 мм	3	
4.	Качественное выполнение закрепок	2	
5.	Соблюдение правил безопасной работы и правильная организация рабочего места	2	
6.	Выполните самоконтроль готовой работы	1	
	<b>Итого</b>	<b>15</b>	

Особые замечания \_\_\_\_\_

Отметка о несоблюдении безопасных приемов работы \_\_\_\_\_

Отметка об отсутствии правильной организации рабочего места и формы \_\_\_\_\_



ВСЕРОССИЙСКАЯ ОЛИМПИАДА ШКОЛЬНИКОВ 2023/2024 гг.  
МУНИЦИПАЛЬНЫЙ ЭТАП  
ТЕХНОЛОГИЯ  
КУЛЬТУРА ДОМА, ДИЗАЙН И ТЕХНОЛОГИИ  
10-11 КЛАССЫ

Шифр участника КФДТ 10-11-4

Карта пооперационного контроля

№ п/п	Критерии оценивания	Макс. балл	Балл участника
1.	Наличие рабочей формы (фартук, головной убор)	1	1
2.	Качественное выполнение раскроя деталей (детали одинакового размера, срезы не выходят относительно друг друга)	1	1
3.	Симметричное расположение вышивки относительно краёв детали	1	1
4.	При выполнении строчки «назад иголку» соблюдены технические условия (размер стежков 7–8 мм)	1	1
5.	Количество стежков при выполнении строчки «назад иголку» соответствует схеме	1	1
6.	При выполнении тамбурной строчки соблюдены технические условия (длина стежков 7–10 мм)	1	1
7.	При выполнении петельных стежков по внешним срезам украшения соблюдены технические условия (ширина между стежками 5–7 мм, длина стежков 5–7 мм)	1	1
8.	Лента петелька расположена по центру украшения. Закреплена	1	1
9.	Линии вышивки ровные. Строчки плотно прилегают к ткани, не стянуты	1	1
10.	Качественное выполнение стежков по изогнутым линиям	1	1
11.	Линии перевода расположения вышивки не видны	1	1
12.	Качественное выполнение закрепок (отсутствие узелков и	1	1





ВСЕРОССИЙСКАЯ ОЛИМПИАДА ШКОЛЬНИКОВ 2023/2024 гг.  
МУНИЦИПАЛЬНЫЙ ЭТАП  
ТЕХНОЛОГИЯ  
КУЛЬТУРА ДОМА, ДИЗАЙН И ТЕХНОЛОГИИ  
10-11 КЛАССЫ

Шифр участника КФРТ 10-11-4

	ниток)		
13.	Аккуратный вид изделия с изнаночной стороны	1	1
14.	Внешний вид: гармоничное соответствие цветовой гаммы ниток	1	1
15.	Соблюдение правил безопасной работы и санитарно-гигиенических требований. Правильная организация рабочего места	1	1
	<b>Итого</b>	<b>15</b>	<b>15</b>

Заречнева Е.В. КФ  
Стасюк Е.В. КФ  
Толмачева М.С. КФ

